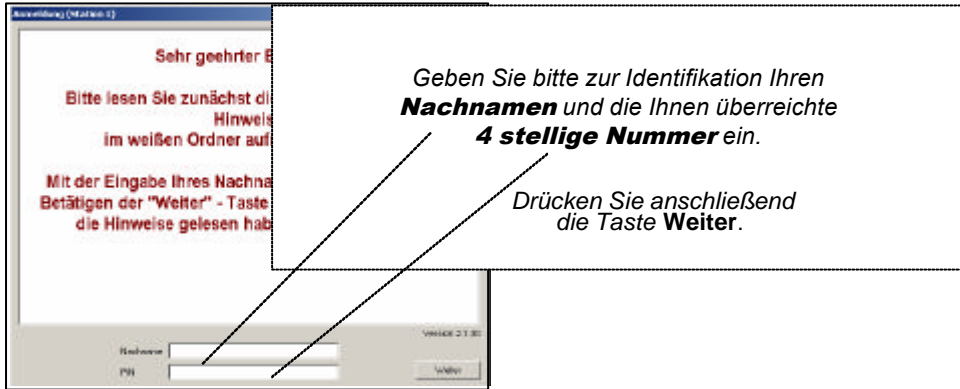
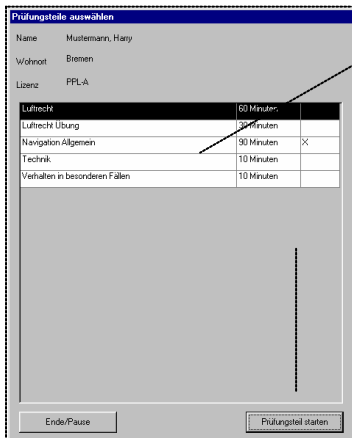


1. Anmeldung

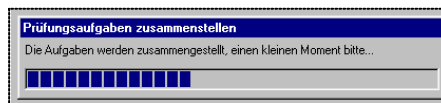


2. Die Auswahl eines Themas (Prüfungsteil)



Im nächsten Fenster wählen Sie die Teilprüfung (das Thema) aus. **Markieren Sie dazu die entsprechende Zeile mit einem Klick mit der linken Maustaste.** Wenn sich ein **X** in der letzten Spalte befindet, wurde dieses Thema bereits bearbeitet – ein erneuter Aufruf ist nicht möglich.

Danach drücken Sie die Taste **Prüfungsteil starten**, um die Aufgaben auswählen zu lassen.



Bestätigen Sie den Beginn der Prüfung mit der Taste **OK**.



Bitte beachten Sie, dass ab Drücken der OK-Taste die Bearbeitungszeit „läuft“.

Selbstverständlich erhalten Sie vom Programm rechtzeitig eine Warnung, wenn das Ende der vorgesehenen Bearbeitungszeit erreicht wird.

Nach Ablauf der Zeit wird die Prüfungssitzung automatisch beendet.

3. Die Bearbeitung der Prüfungsaufgaben

Die Bearbeitung der Aufgaben ist abhängig vom Typ der Aufgabe. Bitte informieren Sie sich auf der Rückseite über die Unterschiede.

4. Blättern zwischen den Aufgaben

Alle erforderlichen Tasten zur Bedienung des Programms finden Sie in der oben liegenden **Symbolleiste**.

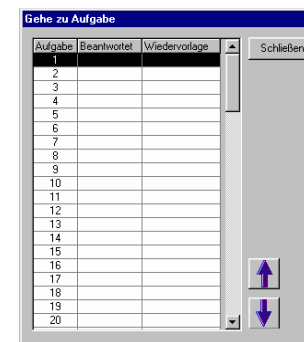


Eine Aufgabe vorwärts oder rückwärts blättern. Bitte beachten Sie, dass die hier angebotenen Aufgaben von der Einstellung des Filters abhängig sind (siehe Punkt 6).

5. Schnelle Durchsicht



Mit der Taste **Gehe zu** öffnen Sie ein weiteres Fenster, mit dem Sie sehr komfortabel alle Aufgaben des eingestellten Filters durchsehen können.



Benutzen Sie die **Pfeiltasten** der Tastatur oder den **Linksklick**, um eine Zeile im **Gehe zu** Fenster zu markieren. Im Hintergrund erscheint jetzt der Text der Aufgabe.

Um die angezeigte Aufgabe zu bearbeiten, müssen Sie das Gehe zu Fenster schliessen.

Bitte beachten Sie, dass die hier angebotenen Aufgaben von der Einstellung des Filters abhängig sind (siehe Punkt 6).

6. Einstellen eines Filters



Benutzen Sie am Beginn der Prüfung immer den Filter **Alle** (Standardeinstellung). Später aktivieren Sie **Wiedervorlage** oder **N. beantwortet** zur abschließenden Durchsicht

Alle:
Wiedervorlage:

Alle Aufgaben werden angezeigt
Nur markierte Aufgaben werden angezeigt (nur möglich, wenn vorher Aufgaben zur Wiedervorlage markiert wurden)

N. beantwortet:

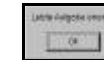
Nur die nicht beantworteten Aufgaben werden angezeigt.

Tipps zur Bearbeitung:

Anfangen

Versuchen Sie, eine Aufgabe zu lösen und gehen Sie mit der Taste **Vorwärts** zur nächsten Aufgabe. Wenn Sie die Lösung nicht sofort wissen, drücken Sie die Taste **Markierung** (oben links), um diese Aufgabe später nochmals gezielt aufzusuchen und zu bearbeiten. Beachten Sie auch die Taste **Hinweistext**.

Wenn Sie an der letzten Aufgabe angekommen sind, erscheint der Hinweis, dass die letzte Aufgabe erreicht wurde. Bestätigen Sie mit **OK**:



Durchsicht kritischer Aufgaben

Wählen Sie den **Filter Wiedervorlage** (wenn die Taste aktiv ist).

Blättern Sie dann rückwärts oder vorwärts durch alle markierten Aufgaben (erkennbar an der gedrückten linken Taste Wiedervorlage) oder benutzen Sie die **Gehe zu** Taste, um eine schnelle Übersicht über alle markierten Aufgaben zu erhalten.

Versuchen Sie, die markierten Aufgaben zu lösen und drücken Sie jeweils die Taste **Markierung**, um diese Aufgabe aus der Wiedervorlage **heraus** zu nehmen.

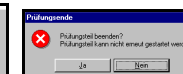
Wenn Sie keine markierten Aufgaben mehr haben, drücken Sie die Taste **Alle**, um wieder alle Aufgaben in der Ansicht zu haben.

Zur Kontrolle sollten Sie noch einmal die Taste **N. beantwortet** beachten und ggf. drücken, um die noch nicht beantworteten Aufgaben zu sichten (mit den Tasten **Vorwärts** und **Zurück** oder **Gehe zu**).

Klicken Sie anschließend ggf. wieder auf die Taste **Alle** und beenden Sie die Prüfung:

Beenden

Drücken Sie die Taste **Abgeben**, bestätigen Sie die Sicherheitsabfrage mit **OK** und warten Sie, bis das Programm die Prüfung eingesammelt hat.



Abgeben
Beenden der Prüfung

Markieren
Aktuelle Aufgabe auf Wiedervorlage legen

Hinweistext
Hinweistext anzeigen (nur aktiv, wenn ein Hinweistext zur Aufgabe vorhanden ist)

Ihre Meinung
Mit dieser Taste können Sie einen Kommentar zur Aufgabe eingeben

Rechner
Taschenrechner aufrufen

Filter
Alle: Alle Aufgaben anzeigen
Wiedervorlage: Nur die markierten Aufgaben anzeigen
N. beantwortet: Nur die nicht beantworteten Aufgaben anzeigen

Anzeige einer umfangreichen Anlage mit der Taste **Anlagen** (nur aktiv, wenn Anlagen vorhanden sind)

Bei Bedarf **vergrößern** Sie das Anlagen-Fenster:
1. Mit dem Mauszeiger auf den Rand des Fensters zeigen.
2. Mit gedrückter linker Maustaste den Rahmen **aufziehen**.

Lösungshinweis: Bei dieser Aufgabe sind mehrere Antworten richtig!

Maximale Punkte und Bearbeitungszeit der aktuellen Aufgabe

Verbleibende Zeit

Alle Aufgaben

Alle von Ihnen bis jetzt bearbeiteten Aufgaben

Verbleibende Zeit 00:01:53

Verbleibende Zeit 00:04:19